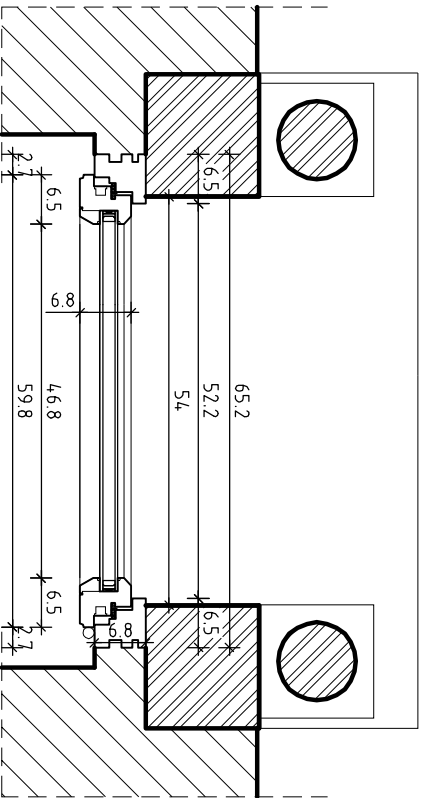
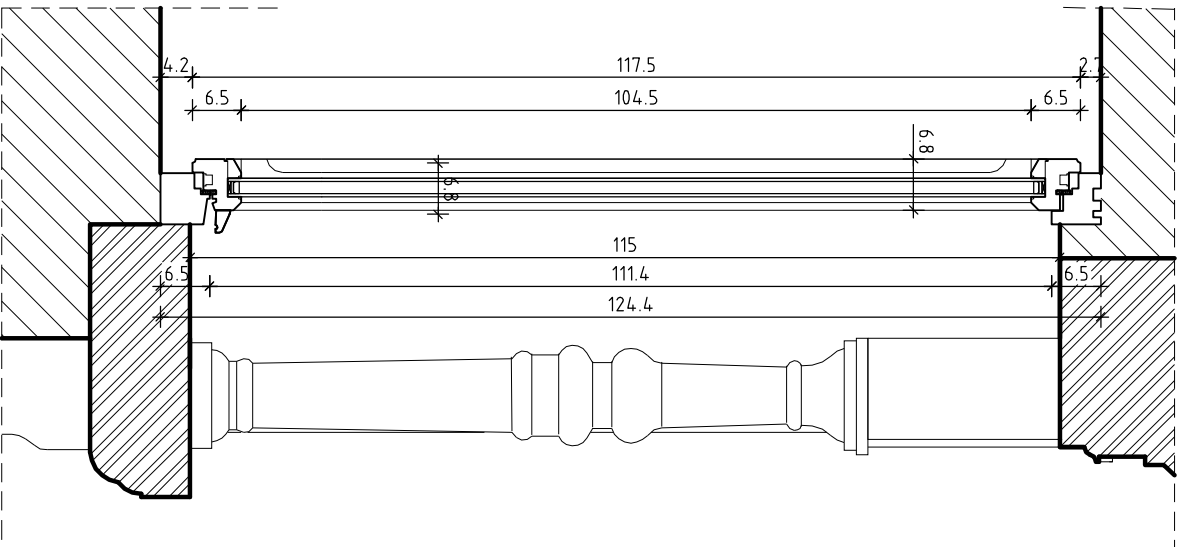


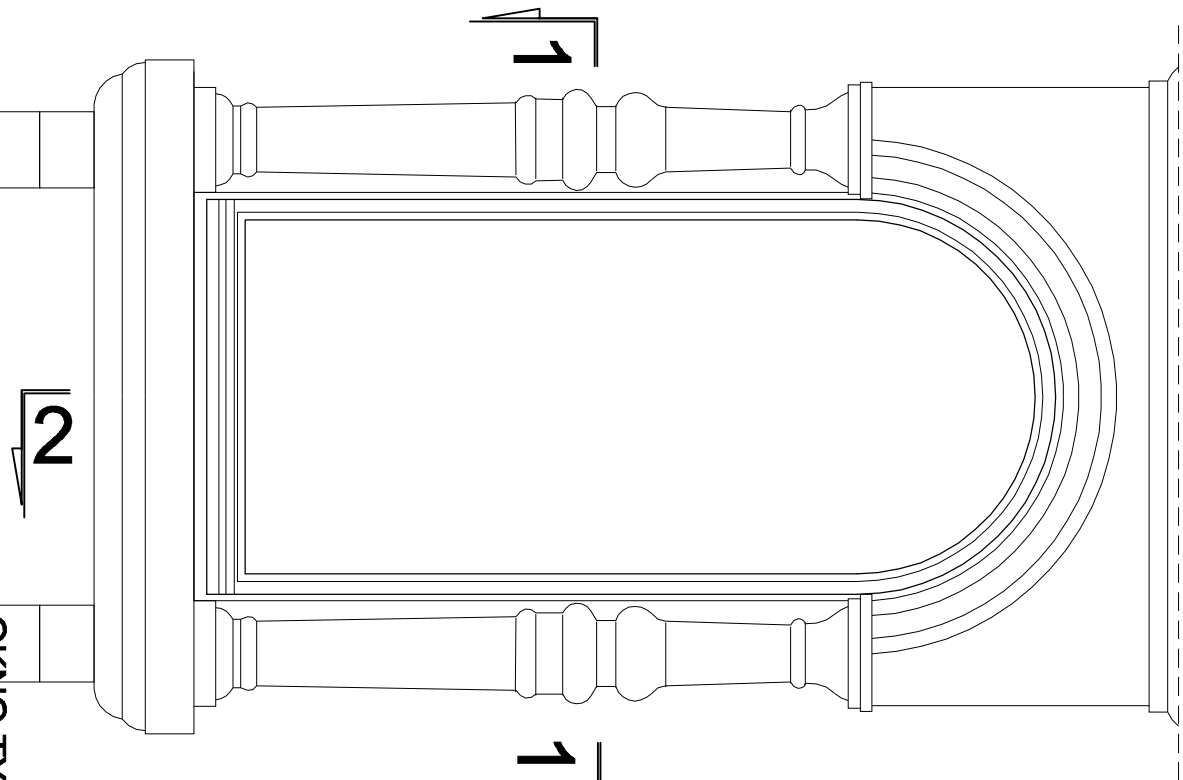
STRONA WEWNĘTRZNA WIDOK



PRZEKRÓJ 1-1



PRZEKRÓJ 2-2



WIDOK STRONA ZEWNĘTRZNA

OKNO TYP O9  
PARTER  
skala 1:10  
3 szt. ( 2P, 1L )

OPIS TECHNICZNY:

Okno jednoramowe z drewna dębowego, I klasy, sezonowanego, bez sęków. Rozwiernie regulacją kąta rozwarcia.

1. Ościeżnice, ramniki klejone, łączenia na łącza stolarskie.

2. Wykończenie stolarci:

Od strony zewnętrznej dostosować kolor zgodny z badaniami stratygraficznymi, a od strony wewnętrznej kolor stolarci dostosować do wystroju wnętrza. Całość pokryć odpowiednim lakierem.

3. Wstawić pakiet z warstwą niskoemisyjnej foli blokującej przepływ promieni UV. Pakiet z zewnętrzną szybą walcowaną (4-16-4).

4. Okucia obwiedniowe, zawiasy na wzdór istniejących, kłamka wg rys nr 107

5. Wszystkie okna uszczelić na obwodzie. Zastosować mikrowentylację niewpływającą na wygląd zewnętrzny okna.

6. Okno wewnętrzne 1 szt. w pom. wartowni (BASZTA nr 2) do usunięcia.

UWAGA:

Przed przystąpieniem do prac sprawdzić wymiary w muzeum. Pracę wykonywać zgodnie z zasadami sztuki budowlanej. Wszelkie zmiany uzgodnić z nadzorem autorskim.

|  |  |   |  |
|--|--|---|--|
| PRO ARTE   |  | HANNA JUNG-MIGDAŁSKA                      |  |
| ARCHITEKTURA I KONSERWACJA ZABYTKÓW                  |  | 00-172 Warszawa, ul. Działka 15 m 24      |  |
| tel./com.: 601 949 404, e-mail: hjungmigdalska@wp.pl |  |   |  |
| OBJEKT:  |  | MUZEUM ZAMEK W GOŁUCHOWIE                 |  |
| Gołuchów, ul. Działyńskich 1                         |  |   |  |
| OPRACOWANIE:   |  | PROJEKT BUDOWLANO-KONSERWATORSKI - TOM II |  |
| Tytuł rysunku: PROJEKT STOLARKI OKIENNEJ             |  | Nr rysunku:                               |  |
| BRANŻA:  |  | OKNO O9                                   |  |
| ARCHITEKTURA   |  | 77  |  |
| AUTORZY OPRACOWANIA:                                 |  | podpis:                                   |  |
| arch. Hanna Jung-Migdałska                           |  | 1.10                                      |  |
| upr. bud. ST-138/88, zaśw. konserw. 309/95           |  | Plik:                                     |  |
| techn. Anita Kaproń                                  |  | Data:                                     |  |
| Janusz Kaproń  |  | 09 -2015                                  |  |